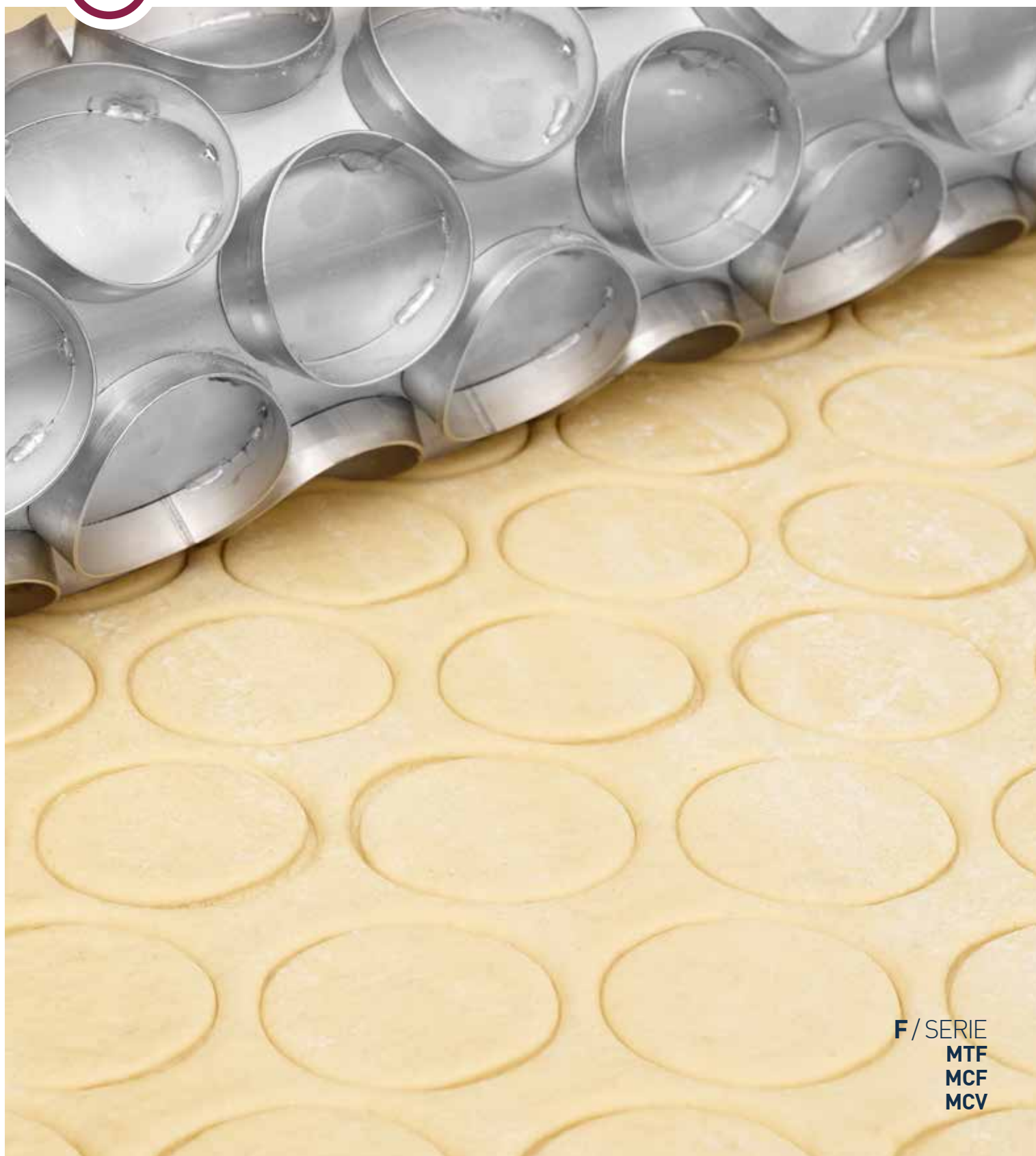


MESA DE CORTE
CUTTING TABLE
MESA DE CORTE
TABLE DE DÉCOUPE
SCHNEIDETISCH



F / SERIE
MTF
MCF
MCV

LINHAS / LINES / LÍNEAS / LIGNES / LINIE

[inox]

Estrutura em aço inoxidável AISI304
Stainless steel AISI304 frame
Estructura en acero inoxidable AISI304
Bâti en acier inoxydable AISI304
Konstruktion in Edelstahl AISI304

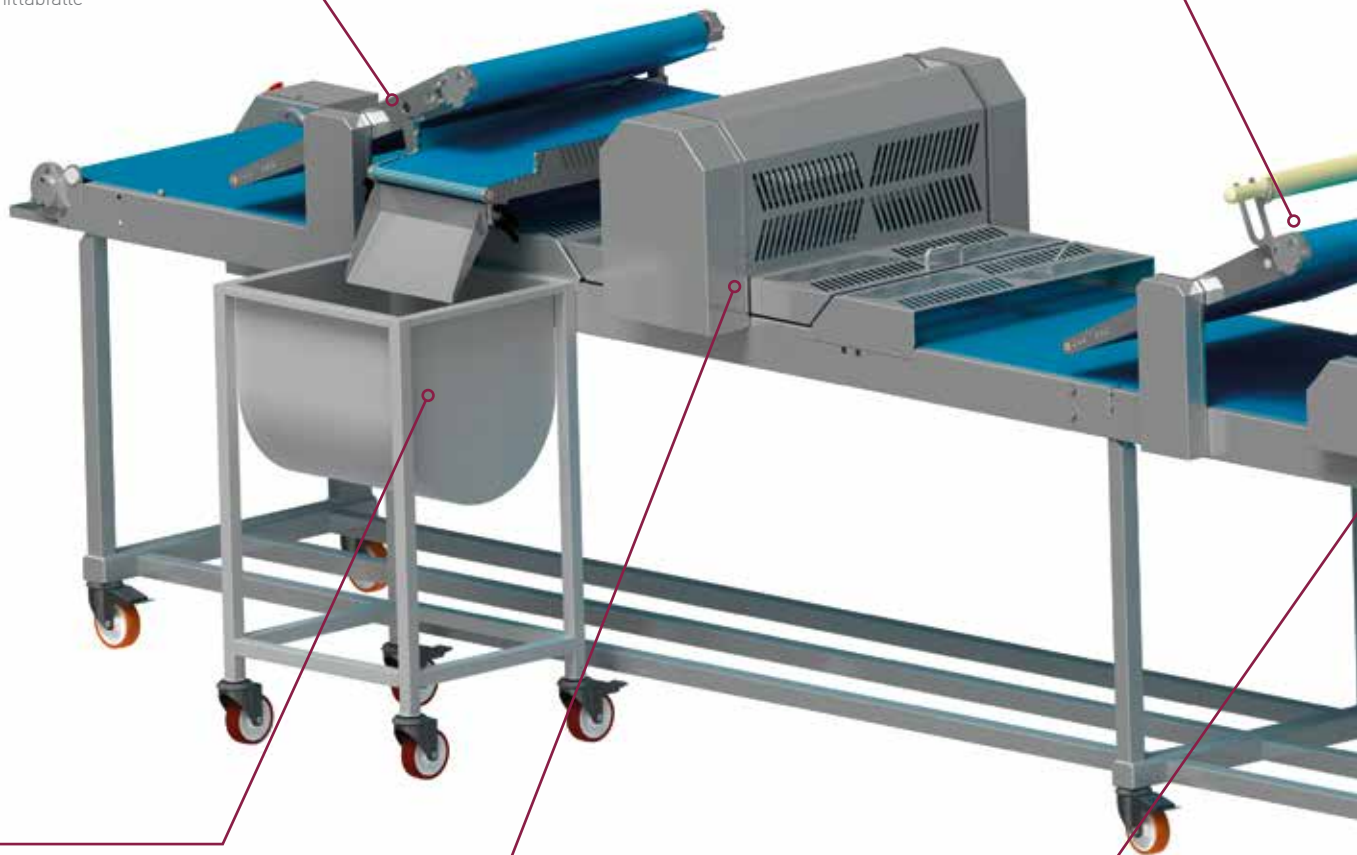


MAM

Mesa de aparas /
Dough collector /
Mesa de recortes /
Table de découpes de pâte /
Tisch für Schnittabfälle

MEM

Mesa de entrada de massa / Dough
feeding table / Mesa de entrada de
masa / Table d'entrée pour la pâte /
Teig-Zufahrtstisch



CA1.MAM

Contentor de aparas /
Scrap dough container /
Contenedor de masa de residuos /
Collecteur de miette /
Schnittabfallbehälter

ECV

Estação de corte vertical /
Vertical cutting station /
Estación de corte vertical /
Station de coupe vertical /
Vertikale schneidestation

EDM

Estação de dobragem de massas /
Dough folding station /
Estación de pliegue de masas /
Station de pliage /
Teigfaltstation

F / SERIE



ECC

Estação de corte circular /
Round cutting station /
Estación de corte circular /
Station de coupe circulaire /
Kreisschneidestation

EMI

Estação de marcação invertida /
Reversed marking station /
Estación de marcación invertida /
Station de marquage inversé /
Station für umg ekehrte Kennzeichnung

TIF1 + TPC1

Tabuleiro inferior + Tabuleiro porta cortante /
Lower tray + Cutter support tray /
Bandeja de apoyo inferior + Bandeja porta rodillos /
Plateau inférieur + Plateau porte en coupe /
Unterblech + Blech für Schneidevorrichtungen



Largura da mesa / Table width / Anchoe la mesa / Largeur de la table / Breite des Tisches



Comprimento da mesa / Table length / Largo de la mesa / Longueur de la table / Länge des Tisches

F / SERIE





MESA DE TRANSPORTE / CONVEYING TABLE / MESA DE TRANSPORTE / TABLE DE TRANSPORT / TRANSFERTISCH

MTF



0,6

0,8

1



2|3|4|5|6|7|8

2|3|4|5|6|7|8

2|3|4|5|6|7|8



MESA DE CORTE / CUTTING TABLE / MESA DE CORTE / TABLE DE DÉCOUPE / SCHNEIDETISCH

MCF



0,6



2|3|4|5|6|7|8



MESA DE CORTE VERTICAL / VERTICAL CUTTING TABLE / MESA DE CORTE VERTICAL / TABLE DE DÉCOUPE VERTICAL / VERTIKALER SCHNEIDETISCH

MCV

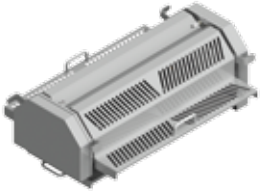


0,6



3|4|5|6|7|8

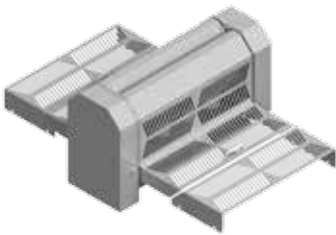
ECC



REF: ECC600



ECV



REF: ECV600

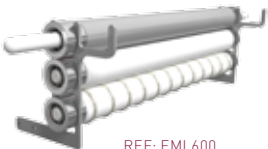
SIMPLES / SIMPLE / SENCILLO / SIMPLE / EINFACH



EXPULSÃO / EJECTION / EXPULSIÓN / ÉJECTION / AUSWURF



EMI

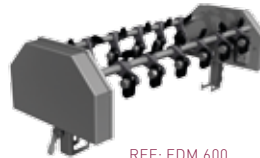


REF: EMI.600



REF: RMI1.EMI

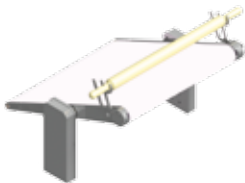
EDM



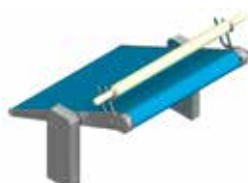
REF: EDM.600



MEM / MAM



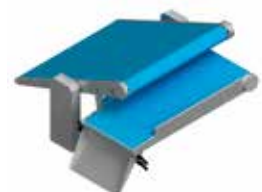
REF: MEM600.MCF



REF: MEM600.MCV



REF: MAM600.MCF



REF: MAM600.MCV

ACESSÓRIOS / ACCESORIES / ACCESORIOS / ACCESSOIRES / ZUBEHÖR



REF: CA1.MAM



REF: ENF.601.MCV



REF: TIF1



REF: PTM1



REF: CUV1



REF: ANL.MCF



REF: TPC1



REF: PTS1

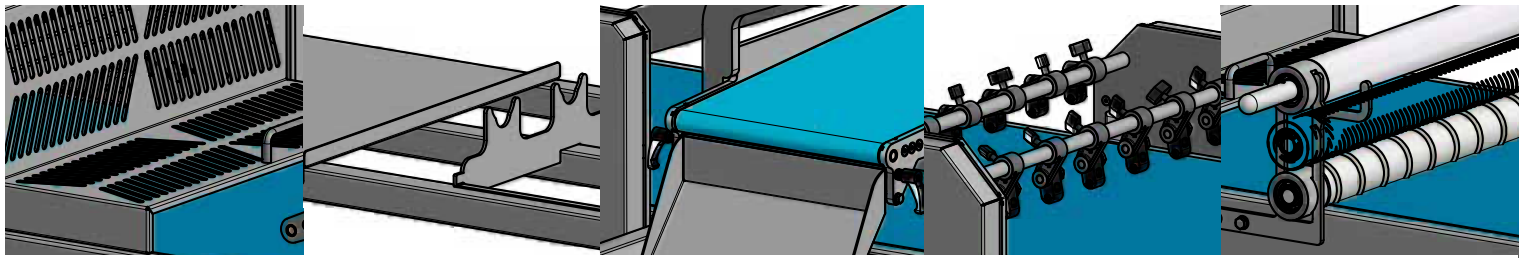


REF: EAR600



REF: ECT.MCF

F O O D T E C H N O L O G Y



MTF **MCF** **MCV**

ECC600	<p>ESTAÇÃO DE CORTE CIRCULAR Round cutting station / Estación de corte circular / Station de coupe circulaire / Kreisschneidestation</p>	-	✓	✓
ACESSÓRIOS	<p>CORTANTES (triangular, retangular, quadrangular, redondo, disco e outros) Cutting rollers: triangular, rectangle, quadrangular, round, disk and others / Rodillos cortadores: triangular, rectangular, cuadrangular, redondo, disco y otros / Découpoirs: triangulaire, rectangulaire, quadrangulaire, rond, disque et autres / Schneidevorrichtungen: dreieckig, rechteckig, viereckig, rund, Scheibe und Andere</p>			
ECV600	<p>ESTAÇÃO DE CORTE VERTICAL Vertical cutting station / Estación de corte vertical / Station de coupe verticale / vertikale Schneidestation</p>	-	-	✓
ACESSÓRIOS	<p>CONJUNTO DE CORTANTES Cutter assembly / Conjunto de troquel / Ensemble de découpoirs / Schneider-Set</p>			
EMI600	<p>ESTAÇÃO DE MARCAÇÃO INVERTIDA Reversed marking station / Estación de marcación invertida / Station de marquage inversé / Station für umg ekehrte Kennzeichnung</p>	-	○	○
ACESSÓRIOS	<p>RMI1.EMI ROLO DE MARCAÇÃO INVERTIDA Reversed marking rolling pin / Rodillo de marcación invertida / Rouleaux de marquage inversé / Rolle für umgekehrte Kennzeichnung</p>			
EDM600	<p>ESTAÇÃO DE DOBRAGEM DE MASSAS (SEM GARFOS) Dough folding station (without forks) / Estación de pliegue de masas (sin plegadores) / Station de pliage (sans les fourches) / Teigfaltstation (ohne Faltgabeln)</p>	-	○	○
ACESSÓRIOS	<p>GDE1xx.EDM GARFO DOBRAGEM À ESQUERDA / Left-hand dough folder / Plegador de masa a la izquierda / Fourche de pliage à gauche / GabelLinksbiegung GDD1xx.EDM GARFO DOBRAGEM À DIREITA / Right-hand dough folder / Plegador de masa a la derecha / Fourche de pliage à droite / GabelRechtsbiegung CCM1.EDM CALCADOR DE MASSA / Dough press / Rodillo aplastador de masa / Presseur de pâte / Teigstampfer</p>	-	○	○
MEM	<p>MESA DE ENTRADA DE MASSA Dough feeding table / Mesa de entrada de masa / Table d'entrée pour la pâte / Teig-Zufuhrtisch</p>	-	○	○
MAM	<p>MESA DE APARAS Dough collector / Mesa de recortes / Table de découpes de pâte / Tisch für Schnittabfälle</p>	-	○	○
ACESSÓRIOS	<p>ENF.601 ENFARINHADOR / Automatic flour duster / Harinador / Farineur automatique / Automatischer Mehlstreuer EAR600 ESTAÇÃO ALONGADORA REGULÁVEL / Adjustable dough stretching station / Estación extendidora de masa regulable / Station d'étirement réglable / VerstellbareDehnstation ECT-ANL. COMANDO TÁTIL OU ANALÓGICO / Touchscreen or analog control panel / Pantalla táctil o mandos analógicos / Écran tactile ou Commande electromécanique / Touchscreen oder Analogsteuerung CUV1 CUVETE DE INGREDIENTES / Ingredients draw support / Soporte de harinador / Support de covete / Behälterhalter TPC1 TABULEIRO PORTA CORTANTE / Support tray for cutters / Bandeja porta rodillos / Plateau porte en coupe / Blech für Schneidevorrichtungen TIF1 TABULEIRO INFERIOR / Lower tray / Bandeja de apoyo inferior / Plateau inférieur / Unterblech PTM1 PRATELEIRA MÓVEL DE APOIO / Moveable support shelf / Tabulero móvil de apoyo / Plateau de support mobile / Mobile Ablageplatte PTS1 PRATELEIRA DE SAÍDA / Output shelf / Tabulero de salida / Plateau de sortie / Ausgabeplatte RLM6 ROLO DE MASSA / Dough rolling pin / Rodillo de masa / Rouleaux / Teigrolle CRT1 CONTENTOR DE RESÍDUOS C/ ESTRUTURA DE APOIO / Waste container with support structure / Contenedor de masa de residuos con estructura de apoyo / Collecteur de résidus avec structure d'appui / Rückständebehälter mit Stützgestell</p>	☐	☐	☐



*Innovation
with Passion*
FERNETO GROUP



UNIÃO EUROPEIA
Fundos Europeus Estruturais
e de Investimento